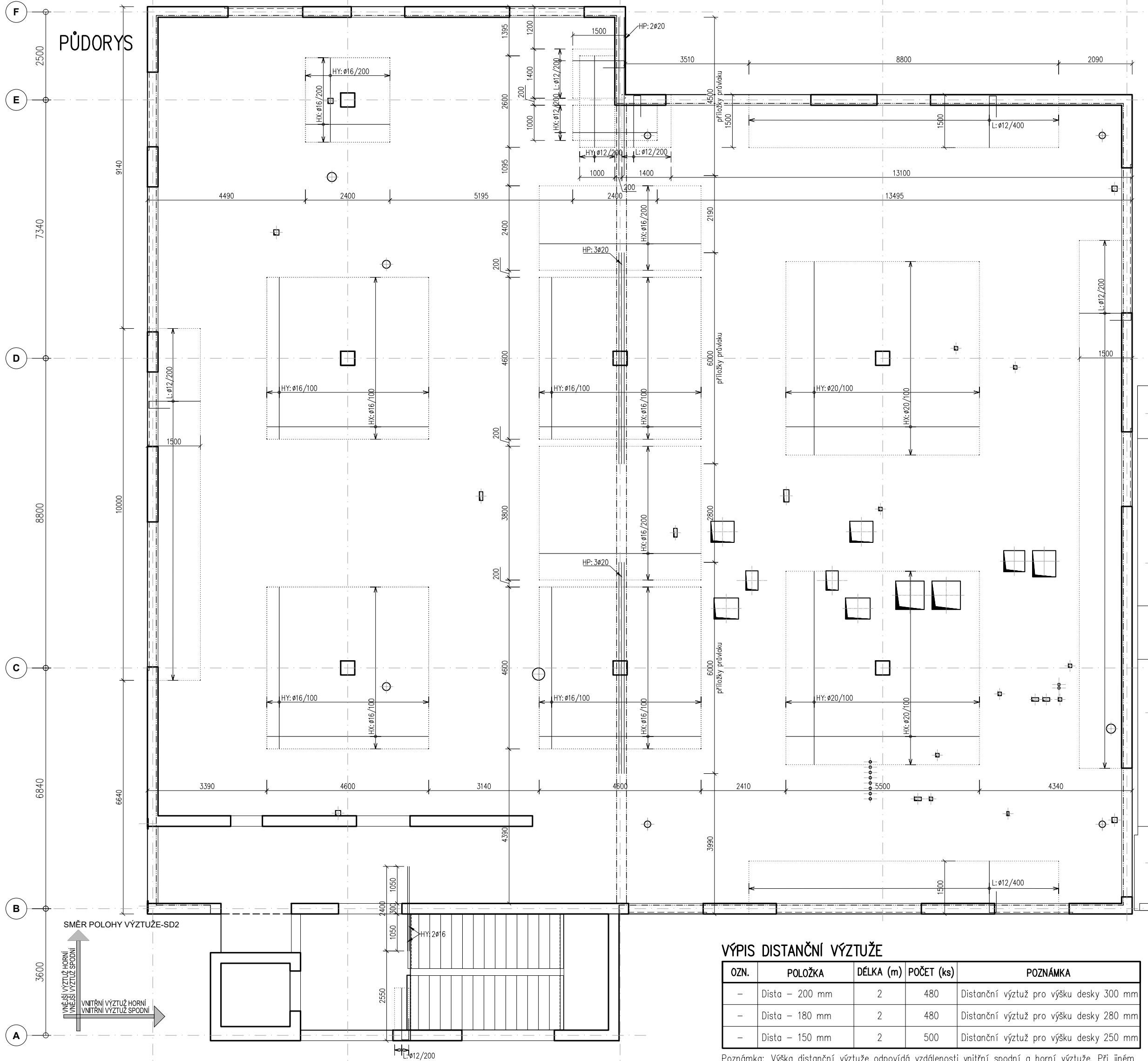
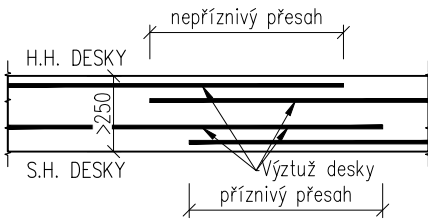


2.NP (+8,280) - HORNÍ VÝZTUŽ

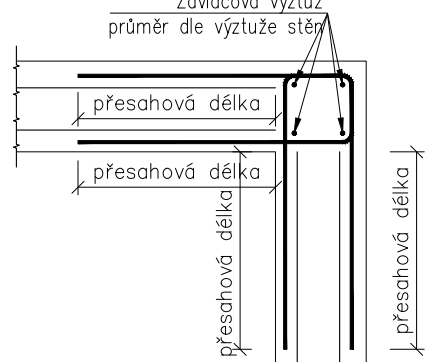


KONSTRUKCE	TYP, POLOHA A SMĚR VÝZTUŽE	VÝZTUŽ	POZNÁMKA
SD2-1 2b stropní deska tl. 280 mm	SD2-2 2b stropní deska tl. 300 mm	zákl. rastr směr X, spodní výztuž	Ø12 a 200mm + příločky (SX)
		zákl. rastr směr Y, spodní výztuž	Ø12 a 200mm + příločky (SY)
SD2-2 2b stropní deska tl. 300 mm	SD2-3 2b stropní deska tl. 250 mm	zákl. rastr směr X, horní výztuž	Ø12 a 200mm + příločky (HX)
		zákl. rastr směr Y, horní výztuž	Ø12 a 200mm + příločky (HY)
SD2-3 2b stropní deska tl. 250 mm	MP-2 2b stropní deska (mezipodesta) tl. 180 mm	lemovací výztuž	Ø12 a 200mm + příločky (LEM)
		smýková výztuž	vyznačená ve schématu
MP-2 2b stropní deska (mezipodesta) tl. 180 mm	STĚNY ST tl. 300(400) mm	výztuž proti řetěz.zřícení	vyznačená ve schématu
		zákl. rastr směr X, spodní výztuž	Ø10 a 200mm + příločky (SX)
STĚNY ST tl. 300(400) mm	ATIKA stěn tl. 250 mm	zákl. rastr směr Y, spodní výztuž	Ø10 a 200mm + příločky (SY)
		zákl. rastr směr X, horní výztuž	Ø10 a 200mm + příločky (HX)
ATIKA stěn tl. 250 mm	SLOUP S-1 [S-2] 400 x 400 mm	zákl. rastr směr Y, horní výztuž	Ø10 a 200mm + příločky (HY)
		lemovací výztuž	Ø10 a 200mm + příločky (LEM)
SLOUP S-1 [S-2] 400 x 400 mm		podélná výztuž horní	2x20 + příločky (HP)
		podélná výztuž spodní	2x16 + příločky (SP)
		podélná výztuž boční	2x12 + 2x12
		příčná výztuž – třítnínek	Ø10 a 200mm(1,5m od podp:à 125mm)
		zákl. rastr směr X, spodní výztuž	Ø10 a 150mm + příločky (SX)
		zákl. rastr směr Y, spodní výztuž	Ø10 a 150mm + příločky (SY)
		horní výztuž	KARI Ø8/150 x Ø8/150
		lemovací výztuž	Ø10 a 150mm
		vodorovná výztuž	2x10 a 200mm(=1m à 150mm)+příl.
		svislá výztuž	2x10 a 200mm + příločky
		distanční výztuž	spóny – 686/m ³
		vodorovná výztuž	2x10 a 200mm + příločky
		distanční výztuž	spóny – 686/m ³
		vodorovná výztuž	Ø10 a 150(100)mm
		svislá výztuž	Ø825 18016

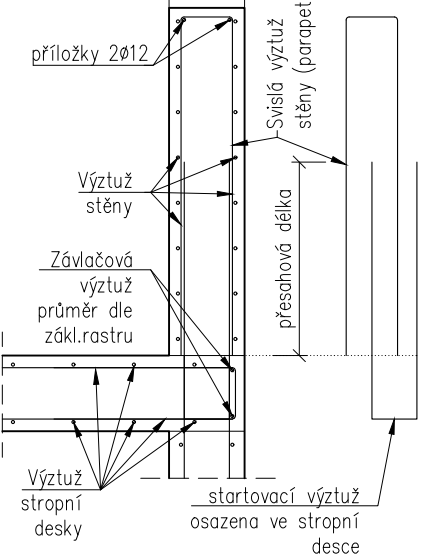
SCHEMA STYKOVÁNÍ VÝZTUŽE
(deska tl. >250 mm)' ŘEZ 1:25



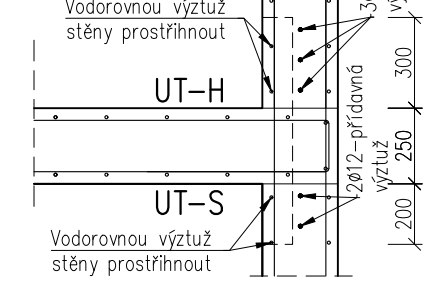
SCHEMA PROVEDENÍ ROHŮ STĚN
VODOROVNÝ ŘEZ 1:25



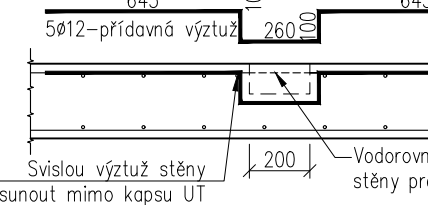
PARAPET, ŘEZ 1:25



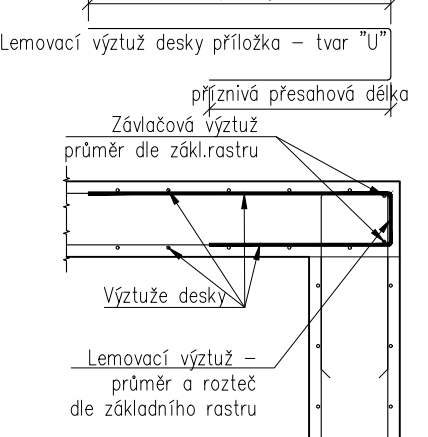
KAPSA UT, ŘEZ 1:25



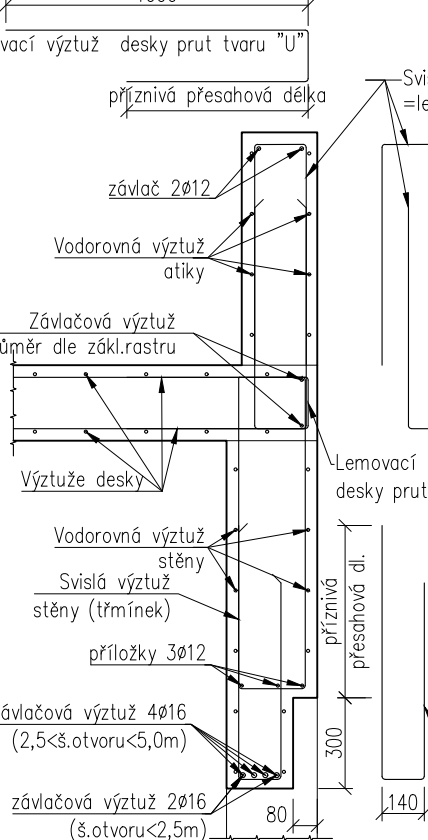
KAPSA ÚT, PŮDORYS 1:25



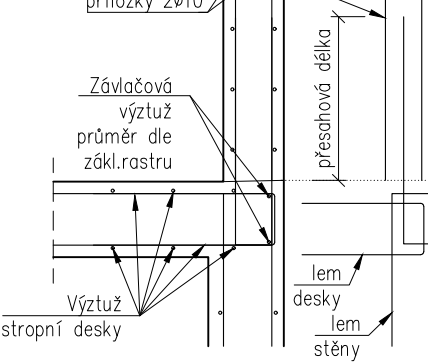
LEMOVACÍ VÝZTUŽ DESKY
– PŘÍLOŽKA, ŘEZ 1:25



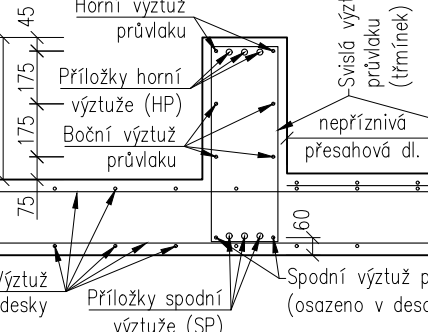
UKONČENÍ STĚNY(DESKY)
A NADPRAŽÍ S OZUBEM 80x300mm, ŘEZ 1:25



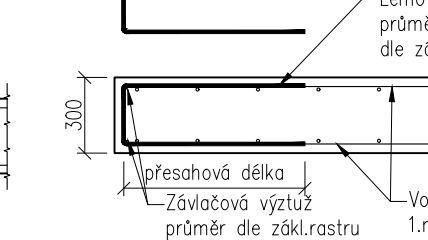
ATIKA, ŘEZ 1:25



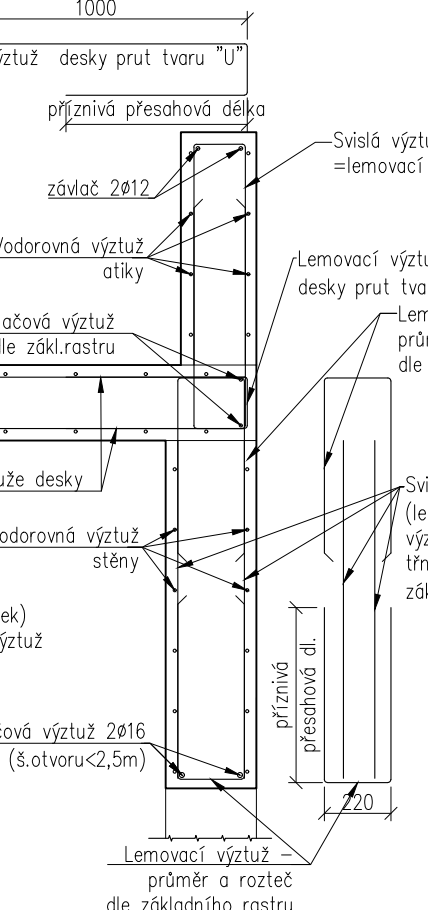
STROPNÍ PRŮVLAK P2-1, ŘEZ 1:25



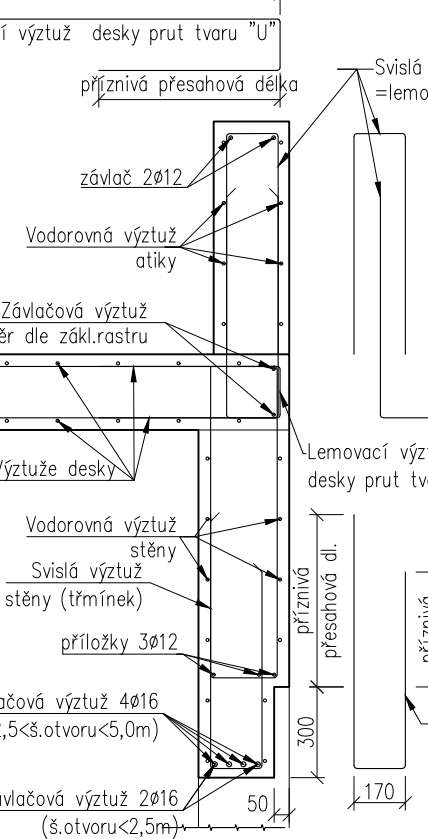
VÝZTUŽ STĚN – UKONČENÍ U OTVORU,
VODOROVNÝ ŘEZ 1:25



UKONČENÍ STĚNY(DESKY)
A ROVNÉ NADPRAŽÍ, ŘEZ 1:25



UKONČENÍ STĚNY(DESKY)
A NADPRAŽÍ S OZUBEM 50x300mm, ŘEZ 1:25



AKTUALIZACE DOKUMENTACE - 2020 ± 0,000 = 347,70 mn.m. Bpv

VEDOUCÍ PROJEKTU: ING.ARCH. TEREZA JIRÁSKOVÁ	HLAVNÍ INŽENÝR PROJEKTU: ING. JIŘÍ HÁJEK	ATELIER H1 & ATELIER HÁJEK s.r.o. JIŽNÍ 870, 500 03 HRADEC KRÁLOVÉ IČO: 64792374, DIČ: CZ 64792374 tel.fax: +420 495546539, e-mail: h1h@hsc.cz
ZODPOVĚDNÝ PROJEKTANT	VYPRACOVAL	KONTROLOVAL
STAVEBNÍ ČÁST: ING. JIŘÍ HÁJEK	PROFESE: ING. MICHAL ŠULA	ING. MICHAL ŠULA
ING. JIŘÍ HÁJEK	ING. MICHAL ŠULA	JIŘÍ HÁJEK
INVESTOR: Královéhradecký kraj, Pivovarské náměstí 1245, 500 03 Hradec Králové	DRUH PROJEKTU: PROJEKT DPS	
Nástavba operačních sálů a sterilizace na dvorním traktu laboratoří Městské nemocnice a.s. Dvůr Králové nad Labem		TYP PROFESE: STAVEBNÍ KONSTRUKČNÍ ČÁST
2.NP (+8,280) - HORNÍ VÝZTUŽ		MÉRITKO: 1:100
		PŘÍLOHA: D1.2.1.c-03